

El presente documento se considera un informe de inversión a efectos de la normativa mifid y de la ley de mercado de valores. La simple puesta a disposición del mismo a un cliente no implica la prestación de un servicio de asesoramiento en materia de inversión. El asesoramiento personalizado en materia de inversión que Banco Santander, s.a. presta a algunos de sus clientes requiere de la previa elaboración de una propuesta de inversión, adaptada al perfil inversor del cliente y realizada por un empleado o agente de la entidad. El presente documento no es una propuesta de inversión.

¿Qué es un ETF?

Un ETF es un fondo cotizado que está formado por un conjunto de activos. Cotiza en bolsa como una acción y está diseñado para replicar el comportamiento de un subyacente particular, que puede ser un índice general, un índice sectorial, una materia prima, etc. La inclusión de ETFs en este informe ha seguido criterios exclusivamente objetivos obtenidos con información pública. Los ETFs incluidos en este listado son los ETFs más negociados, en términos de efectivo, en bolsa para cada uno de los subyacentes incluidos. El subyacente de cada ETF se resalta en rojo en el nombre y es el activo que el ETF intenta replicar.

Descubre las temáticas que son tendencia (Clic en la imagen para acceder)



Cambio Climático

Invertir para hacer frente al cambio climático es una opción muy interesante para los inversores que buscan alinear sus propios intereses con los del planeta. Si estás interesado, te animamos a explorar esta nueva forma de invertir a través de nuestra tendencia Cambio Climático



Índice

NOMBRE	ISIN	PRECIO	MDO	DIV	GEST (%)	VOL.30D (Mil.)	RENTABILIDAD(%)			MDO&DIV ALTER
							2022	2023	2024	
CAMBIO CLIMÁTICO										
AMUNDI MSCI EMERGING MARKETS RSI	LU1861138961	47.61 €	XE	AC	0.25	166.4	-11.3	-2.3	0.3	-
Replica la rentabilidad del MSCI EM (Emerging Markets) SRI Filtered PAB Index										
Amundi S&P 500 Climate Net Zero	IE00005FBC47	31.84 €	MI	AC	0.07	136.3	-18.5	22.3	13.3	-
Replica el S&P 500 Net Zero 2050 Paris-Aligned ESG+ Index, compuesto por empresas que luchan contra el cambio climático										
Rize Environmental Impact 100	IE00BLRPRR04	4.31 €	XE	AC	0.55	26.6	-16.4	9.8	0.8	LO (\$)
Invierte en las 100 empresas más innovadoras y con mayor impacto que desarrollan y aplican soluciones para luchar contra el cambio climático										
Amundi Msci Emerging ESG Leaders	LU2109787551	48.58 €	XE	AC	0.18	344.3	-15.4	-1.1	2.4	-
Replica MSCI Emerging Markets Index										
Amundi S&P Global Energy Carbon	IE000J0LNOR5	12.54 \$	XE	AC	0.18	15.4	-	3.5	7.6	-
Replica el precio y la rentabilidad, previos la aplicación de comisiones y gastos, del iClima Global Decarbonisatio Enablers Index USD										
Fidelity Global Government Bond Climate	IE000IF0HTJ9	4.56 €	MI	T	0.20	2.4	-	-	-0.2	-
Replica el el rendimiento del Solactive Paris Aware Global Government Bond Index										
BNP Paribas Easy ECPI Circular Economy	LU2533810276	12.22 \$	PA	AC	0.30	0.0	-	-	4.9	-
Replica el precio y la rentabilidad, previos la aplicación de comisiones y gastos, del iClima Global Decarbonisatio Enablers Index USD										



Revolución Tecnológica

La innovación de las últimas décadas gracias a la tecnología es indudablemente un factor que ha moldeado nuestras vidas y que seguirá haciéndolo en el futuro. Los modelos de negocio únicos, con altos crecimientos y fuertes ventajas competitivas, hacen que las empresas tecnológicas tengan un futuro muy favorable



Índice

NOMBRE	ISIN	PRECIO	MDO	DIV	GEST (%)	VOL.30D (Mil.)	RENTABILIDAD(%)			MDO&DIV ALTER
							2022	2023	2024	
REVOLUCIÓN TECNOLÓGICA										
iShares Digital Security UCITS	IE00BG0J4C88	7.31 €	XE	AC	0.40	516.5	-25.3	26.5	3.4	LO (\$)
Replica el STOXX Global Digital Security Index, que invierte en compañías que son proveedoras de herramientas para la seguridad digital										
Amundi Smart Factory UCITS	LU2037749822	70.05 €	XE	AC	0.35	10.2	-30.4	19.9	0.4	-
Replica el Solactive Smart Factory Index NTR, que invierte en compañías relacionadas con el sector de las fábricas inteligentes										
iShares Automation & Robotics UCITS ETF	IE00BYZK4552	12.31 €	XE	AC	0.40	1.2k	-31.0	32.0	3.7	LO (\$-€)
Replica el movimiento del STOXX Global Automation & Robotics Index, compuesto por empresas relacionadas con robótica, impresión 3D, etc										
Lyxor MSCI Disruptive Technology	LU2023678282	12.9 €	MI	AC	0.45	62.7	-32.3	16.9	7.1	LO (\$)
Replica el movimiento del MSCI ACWI IMI Disruptive Technology ESG Filtered NTR Index, que invierte en empresas de tecnologías disruptivas										
First Trust Cloud Computing	IE00BFD2H405	3192 £	LO	AC	0.60	19.8k	-39.2	47.1	8.7	XE (€) LO (\$)
Replica el ISE CTA Cloud Computing Exclusions Index, que invierte en empresas de reciente creación relacionadas con el cloud computing										
Vaneck Vectors Semiconductor UCITS	IE00BMC38736	40.21 \$	LO	AC	0.35	2.7k	-35.5	76.0	19.5	XE (€)
Replica el movimiento del MVIS US Listed Semiconductor 10% Capped Index, que invierte en las 25 empresas de US más grandes de semiconductores										
L&G Cyber Security UCITS	IE00BYPLS672	24.09 \$	LO	AC	0.69	629.4	-32.6	42.2	-1.3	XE (€)
Replica el comportamiento del ISE Cyber Security Index, que invierte en compañías que desarrollan Software y Hardware de ciber seguridad										
iShares Metaverse UCITS ETF	IE000KDY1003	827.65 £	LO	AC	0.65	2.3k	-	59.9	2.6	XE (€) LO (\$)
Replica el el ETC Group Global Metaverse Index										
HAN-GINS Tech Megatrend Equal	IE00BDDRF700	11.38 €	MI	AC	0.59	31.6	-42.5	38.1	0.0	-
Replica el movimiento del del Solactive Innovative Technologies Index										
Procore Space UCITS	IE00BLH3CV30	3.88 €	MI	AC	0.75	7.9	-24.4	-9.7	-11.1	LO (\$)
Replica el del índice I S-Network ProcoreSpace Index										
VanEck Defense UCITS ETF	IE000YYE6WK5	27.94 €	XE	AC	0.55	3.3k	-	8.4	22.5	LO (\$)
Replica el movimiento del índice MarketVector™ Global Defense Industry										



ESG

La utilización de criterios que tengan en cuenta factores ambientales, sociales y de buen gobierno corporativo ha ido ganando fuerza en el mundo empresarial a pasos agigantados en los últimos años. Esto se debe a una búsqueda constante por una mayor transparencia, un mejor trato del planeta y un enfoque mucho mayor en las personas en el desarrollo de los negocios



Índice

NOMBRE	ISIN	PRECIO	MDO	DIV	GEST (%)	VOL.30D (Mil.)	RENTABILIDAD(%)			MDO&DIV ALTER
							2022	2023	2024	
ESG										
iShares Global Clean Energy	IE00B1XNHC34	7.41 €	XE	S	0.65	2.1k	0.6	-23.9	-9.5	LO (\$)
Replica el S&P Global Clean Energy Index, que cubre 100 de las mayores empresas, cuya actividad se relaciona con los criterios ESG										
iShares MSCI Europe ESG	IE00BFNM3D14	8.16 €	XE	AC	0.12	1.1k	-11.3	16.5	6.4	-
Replica el índice MSCI Europe ESG Screened Index										
iShares MSCI USA ESG	IE00BHZPJ908	8.71 €	XE	AC	0.07	824.4	-17.4	19.4	10.8	-
Replica el MSCI USA ESG Enhanced Focus CTB Index, que busca maximizar la exposición a factores ESG en valores de USA										
SPDR STOXX Europe 600 SRI	IE00BK5H8015	29.79 €	XE	AC	0.12	146.8	-11.8	17.6	7.6	-
Replica el índice STOXX Europe 600 ESG Broad Market Index										
SPDR S&P 500 ESG Leaders UCITS	IE00BH4GPZ28	34.25 €	AM	AC	0.03	450.1	-14.4	23.5	12.6	-
Replica el S&P 500 ESG Index, que selecciona valores de USA con unos criterios de sostenibilidad										

!: Producto Complejo según la normativa Mifid

MDO: MC (España - Mercado Continuo), AM (Amsterdam), PA (París), MI (Milán), LO (Londres), XE (Alemania - Xetra), GE (Alemania), SW (Suiza - Six). DIV: Divisa. MDO&DIV ALTER: Mercados Alternativos. DIV: Dividendos (AN)uales, (S)emestrales, (T)rimestrales. (AC): Reinversión de dividendos. (NO): No tiene dividendos. GEST(%): Comisión de gestión del ETF. Fuente: Bloomberg

Economía Digital

La economía digital es un término que se refiere al impacto que tiene la tecnología digital en los modelos de producción y consumo. Incluye todas las partes de la economía que aprovechan el cambio tecnológico para la transformación de los mercados y modelos de negocio. Conceptos como internet de las cosas y robótica, son algunos de los ejemplos



Índice

NOMBRE	ISIN	PRECIO	MDO	DIV	GEST (%)	VOL.30D (Mil.)	RENTABILIDAD (%)			MDO&DIV ALTER
							2022	2023	2024	
ECONOMÍA DIGITAL										
L&G Digital Payments UCITS ETF	IE00BF92J153	6.57 €	MI	AC	0.49	27.7	-26.2	11.8	3.6	-
Replica el comportamiento del índice Solactive Digital Payments, que invierte en una cesta de compañías de la cadena de valor de los pagos digitales										
Amundi MSCI Digital Economy	LU2023678878	13.4 €	XE	AC	0.45	39.3	-35.1	28.9	8.8	-
Replica el índice MSCI ACWI IMI Digital Economy ESG Filtered NTR Index, el cual invierte en economía digital										
Invesco CoinShares Global Blockchain	IE00BGN6P67	86.8 €	XE	AC	0.65	424.5	-49.3	58.9	5.9	LO (\$)
Replica el comportamiento del CoinShares Global Blockchain Global Equity Index, que invierte en empresas del ecosistema de la tecnología blockchain										
VanEck Crypto and Blockchain Innovators	IE00BMDKNW35	6.25 €	MI	AC	0.65	348.0	-85.7	260.0	-5.1	LO (\$-€)
Invierte en una cartera de valores con el objetivo de obtener resultados de inversión similares al índice MVIS Global Digital Assets Equity										
Invesco KBW NASDAQ FINTECH	IE00BYMS5W68	45.09 \$	LO	AC	0.49	129.4	-32.3	35.0	2.8	XE (€)
Replica el índice KBW NASDAQ Financial Technology NTR Index, que invierte en empresas que usan esta tecnología en sus productos y servicios										
iShares Digitalization UCITS ETF	IE00BYZK4883	8.29 €	XE	AC	0.40	413.8	-32.6	25.2	6.7	LO (\$)
Replica el índice STOXX Global Digitalization Index, que invierte en empresas que ofrecen servicios de digitalización										

Planeta: Recursos Disponibles

Los recursos en nuestro planeta son limitados y muchos de ellos son cada vez más escasos. Además, siguen siendo necesarios en nuestro día a día, por ello debemos hacer un uso responsable de estos



Índice

NOMBRE	ISIN	PRECIO	MDO	DIV	GEST (%)	VOL.30D (Mil.)	RENTABILIDAD (%)			MDO&DIV ALTER
							2022	2023	2024	
RECURSOS DEL PLANETA										
VanEck Vectors Gold Miners UCITS	IE00BQQP9F84	38.8 \$	LO	AC	0.53	1.2k	-7.7	9.7	11.8	XE (€)
Replica el NYSE Arca Gold Miners Index, que invierte en mineros de oro y plata, con alta correlación con el precio del oro										
WisdomTree Precious Metals	IE00B1VS3W29	137.09 €	XE	AC	0.44	110.4	4.8	-7.2	13.6	LO (\$-€)
Cesta compuesta de oro, plata, platino y paladio formada a través de la compra física de dichos materiales										
iShares Physical Gold	IE00B4ND3602	46.58 \$	LO	NO	0.12	3.8k	-0.1	13.4	15.8	XE (€) LO (€)
Replica el precio del oro a través de la compra física de metal										
Sprott Uranium Miners UCITS	IE0005YK6564	957 £	LO	NO	0.85	23.4k	-	50.6	16.4	XE (€)
Invierte en compañías mineras de dicho metal										
iShares Physical Platinum	IE00B4LHWP62	13.04 €	XE	NO	0.20	103.6	16.7	-9.4	0.7	LO (\$-€)
Replica el precio del platino a través de la compra física de metal										
Amundi Bloomberg Equal-weight	LU1829218749	23.86 €	XE	NO	0.30	549.8	27.0	-16.8	13.2	LO (\$-€)
Replica el Refinitiv/CoreCommodity CRB TR Index, que hace una inversión "long-only" en materias primas de forma diversificada										
VanEck Vectors Rare Earth&Strategic Me	IE0002PG6CA6	9.53 €	MI	AC	0.59	111.2	-27.1	-23.4	-10.2	LO (\$)
Replica el comportamiento de empresas que usan metales raro y estratégicos en la descarbonización de la economía										
WisdomTree Industrial Metals	GB00B15KYG56	14.44 €	XE	NO	0.49	100.9	2.8	-14.2	10.3	LO (\$)
Replica el e Bloomberg Industrial Metals Sub Total Return										
WisdomTree Aluminium	GB00B15KXN58	3.28 \$	LO	NO	0.49	40.8	-15.9	-4.5	4.0	MI (€)
Replica el Bloomberg Aluminum Subindex TR, a través de la inversión directa en el propio índice, obteniendo exposición al aluminio										
WisdomTree Lead	IE00B2QY0436	18.85 €	MI	NO	0.49	13.1	9.7	-10.9	10.3	LO (\$)
Replica el Bloomberg Lead TR Index, a través de la inversión directa en el propio índice, obteniendo exposición al plomo										
L&G All Commodities	IE00BF0BCP69	1132.25 £	LO	NO	0.15	14.4k	29.4	-12.3	8.4	XE (€) LO (\$)
Replica el Bloomberg Commodity Total Return										
WisdomTree Cotton	GB00B15KXT11	2.9 €	XE	NO	0.49	3.6	-2.5	-3.9	7.2	-
Replica el Bloomberg Cotton Subindex TR, a través de la inversión directa en el propio índice, obteniendo exposición al algodón										
WisdomTree Nickel	GB00B15KY211	15.19 €	XE	NO	0.49	80.8	57.6	-48.3	10.4	-
Replica el Bloomberg Nickel Subindex TR, a través de la inversión directa en el propio índice, obteniendo exposición al níquel										
WisdomTree Zinc	GB00B15KY872	8.7 €	XE	NO	0.49	6.2	-6.3	-10.8	9.2	-
Replica el Bloomberg Zinc TR Index, a través de la inversión directa en el propio índice, obteniendo exposición al zinc										
WisdomTree Carbon	IE00BP2PWW32	22.91 €	XE	NO	0.35	10.9	0.1	-7.0	-10.3	LO (\$)
Replica el Solactive Carbon Emission Allowances Rolling Futures Index, usando futuros sobre el carbón para ganar exposición										
WisdomTree Brent Crude Oil	IE00B78CGV99	56.57 \$	LO	NO	0.49	19.2	35.1	1.1	20.5	MI (€)
Replica el Bloomberg Brent Crude TR Index a través de la inversión directa en el propio índice, obteniendo exposición al barril Brent										
WisdomTree WTI Crude Oil	GB00B15KXV33	10.89 \$	LO	NO	0.49	201.5	25.5	0.4	20.5	MI (€)
Replica el Bloomberg WTI Crude Oil Multi-Tenor TR Index a través de la inversión directa en el propio índice, obteniendo exposición al barril WTI										
WisdomTree Tin	IE00B2QY0H68	70.44 \$	LO	AC	0.49	0.3	-34.5	4.4	27.1	MI (€)
Invierte físicamente en estaño, permitiendo al inversor ganar una exposición directa a dicho metal a través de la compra directa										
WisdomTree Physical Palladium	IE00B1VS3002	92.73 €	MI	NO	0.49	3.3	-7.2	-40.9	0.6	LO (\$)
Invierte físicamente en paladio, permitiendo al inversor ganar una exposición directa a dicho metal a través de la compra directa										
WisdomTree Physical Silver	IE00B1VS3333	26.69 \$	LO	NO	0.49	1.6k	3.2	-1.1	21.8	LO (€) MI (€)
Invierte físicamente en plata, permitiendo al inversor ganar una exposición directa a dicho metal a través de la compra directa										
WisdomTree Copper	GB00B15KXQ89	35.74 €	XE	NO	0.49	12.4	-8.7	0.3	13.6	-
Replica el Bloomberg Copper Subindex TR, a través de la inversión directa en el propio índice, obteniendo exposición al cobre										
iShares Global Water	IE00B1TXK627	59.35 €	XE	S	0.65	22.9	-16.6	8.3	4.8	LO (\$)
Replica el comportamiento del S&P Global Water 50 Index, compuesto por las 50 empresas globales más grandes relacionadas con el agua										
Xtrackers MSCI World Materials	IE00BM67HS53	56.49 €	XE	AC	0.25	5.6	-5.0	9.3	6.5	LO (\$)
Replica el MSCI World Materials NTR Index, invirtiendo directamente en empresas del sector de materiales										
iShares STOXX EU 600 Oil & Gas	DE000A0H08M3	39.74 €	XE	T	0.46	37.9	28.7	5.4	10.8	-
Replica el comportamiento del índice de referencia ganando exposición a valores del sector europeo de gas y petróleo										

! Producto Complejo según la normativa Mifid

MDO: MC (España - Mercado Continuo), AM (Amsterdam), PA (París), MI (Milán), LO (Londres), XE (Alemania - Xetra), GE (Alemania), SW (Suiza - SIX). DIVI: Divisa. MDO&DIV ALTER: Mercados Alternativos. DIV: Dividendos (AN)uales, (S)emestrales, (T)rimestrales. (AC): Reinversión de dividendos. (NO): No tiene dividendos. GEST(%): Comisión de gestión del ETF. Fuente: Bloomberg



El Futuro de la Alimentación

La alimentación evoluciona con el desarrollo de las sociedades y las necesidades que surgen a nivel global. En un escenario en el que los recursos son cada vez más limitados, surgen iniciativas para tratar de producir nuevas formas de producir alimentos basándose en la sostenibilidad, la innovación y la individualización de los productos



Índice

NOMBRE	ISIN	PRECIO	MDO	DIV	GEST (%)	VOL.30D (Mil.)	RENTABILIDAD (%)			MDO&DIV ALTER
							2022	2023	2024	
EL FUTURO DE LA ALIMENTACIÓN										
iShares Agribusiness UCITS ETF	IE00B6R52143	45.82 \$	LO	AC	0.55	342.9	2.7	-8.9	0.6	AM (€) LO
Replica el rendimiento del S&P Commodity Producers Agribusiness Index, que invierte en las mayores empresas mundiales de agricultura										
Xtrackers Bloomberg Commodity	LU0292106167	25.28 €	XE	NO	0.39	80.0	16.6	-17.0	10.4	-
Replica el Bloomberg exAgricultura & Livestock 15/30 Capped 3 Month Forward Index,										
! WisdomTree Coffee	JE00BN7KB557	36.78 \$	LO	NO	0.49	57.0	-21.0	24.5	20.5	MI(€)
Replica el rendimiento del Bloomberg Coffee Total Return, compuesto por futuros sobre el café										
! WisdomTree Corn	JE00BN7KB441	21.69 \$	LO	NO	0.49	-	20.7	-18.8	-3.6	MI(€)
Replica el rendimiento del Bloomberg Corn Subindex Total Return, compuesto por futuros sobre el maíz										
! WisdomTree Soybeans	GB00B15KY542	26.13 €	MI	NO	0.49	9.9	33.9	-2.9	-7.0	LO (\$)
Replica el rendimiento del Bloomberg Soybean Oil Subindex Total Return, compuesto por futuros sobre de la soja										
! WisdomTree Cocoa	JE00B2QXZK10	10.71 €	MI	NO	0.49	574.4	1.1	61.9	185.7	LO (\$)
Replica el rendimiento del Bloomberg Cocoa Subindex Total Return, compuesto por futuros sobre el cacao										
! WisdomTree Sugar	GB00B15KY658	11.78 €	MI	NO	0.49	40.0	18.0	12.3	9.3	LO (\$)
Replica el rendimiento del índice Bloomberg Sugar Total Return										
! WisdomTree Grains	GB00B15KYL00	3.58 €	XE	NO	0.49	1.2	21.6	-16.7	-6.9	-
Replica el rendimiento del Bloomberg Grains Subindex Total Return, compuesto por futuros sobre el grano, soja y trigo										
Rize Sustainable Future of Food	IE00BLRPQH31	3.69 €	XE	AC	0.45	54.5	-22.5	-5.9	-0.9	LO (£) SW (CHF)
Selección de empresas que innovan a lo largo de la cadena de valor de la comida para hacerla más sostenible y segura										



Salud de las Personas

La salud es un sector en constante crecimiento y con muy buenas perspectivas en el corto, medio y largo plazo. La razón fundamental es el envejecimiento de la población, que implica que la demanda potencial seguirá creciendo de forma permanente. Además, la demanda de servicios médicos no sigue un ciclo económico ni una estacionalidad, ya que se trata de servicios que la población necesita constantemente y cada vez en mayores proporciones



Índice

NOMBRE	ISIN	PRECIO	MDO	DIV	GEST (%)	VOL.30D (Mil.)	RENTABILIDAD (%)			MDO&DIV ALTER
							2022	2023	2024	
SALUD DE LAS PERSONAS										
WisdomTree BioRevolution UCITS	IE00008KMPM1	16.29 €	XE	AC	0.45	2.9	-22.0	-5.5	-3.1	LO (\$)
Selección de empresas que invierten en avances e innovaciones en genética y biotecnología (incluida la vacuna contra la COVID-19)										
L&G Pharma Breakthrough UCITS	IE00BFOH7608	8.84 €	MI	AC	0.49	8.7	-4.4	-15.0	-6.4	LO (\$-€) SW (CHF)
Cesta de empresas que participan en la investigación, desarrollo y manufactura de medicamentos huérfanos										
iShares Healthcare Innovation	IE00BYZK4776	6.91 €	MI	AC	0.40	164.3	-20.3	-3.1	2.1	LO (\$)
Tiene como objetivo reproducir la rentabilidad del índice STOXX Global Breakthrough Healthcare Index										
iShares US Medical Devices UCITS	IE00BMX0DF60	5.99 \$	AM	AC	0.25	251.1	-20.1	2.7	5.5	-
Replica el comportamiento de los integrantes Dow Jones U.S Select Medical Equipment										
Global X Telemedicine & Digital Health	IE00BLR6QB00	7.17 \$	LO	AC	0.68	14.2	-30.2	-11.0	-12.7	XE (€)
Cesta de empresas relacionadas con la telemedicina y los procesos de salud digital										
Invesco NASDAQ Biotech UCITS	IE00BQ70R696	43.72 \$	SW	AC	0.40	297.5	-11.6	6.3	-4.0	MI(€) LO (\$)
NASDAQ Biotechnology Index, invirtiendo en las compañías clasificadas como biotecnología o compañías farmacéuticas										



Nuevas Energías

El sector de la energía se encuentra en un momento de profunda transformación buscando liderar y acelerar la transición hacia un modelo de producción y consumo más sostenible. El objetivo consiste en alcanzar un modelo circular, donde se busque conseguir energía a partir de recursos sostenibles, dejando a un lado el modelo lineal actual que resulta insostenible y cortoplacista



Índice

NOMBRE	ISIN	PRECIO	MDO	DIV	GEST (%)	VOL.30D (Mil.)	RENTABILIDAD (%)			MDO&DIV ALTER
							2022	2023	2024	
NUEVA ENERGÍA										
iShares Global Clean Energy UCITS	IE00B1XNHC34	7.41 €	XE	S	0.65	2.1k	0.6	-23.9	-9.5	LO (€) SW (\$)
Las 30 empresas más grandes y líquidas a nivel global involucradas en energías limpias										
Invesco Solar Energy UCITS ETF	IE00BM8QRZ79	21.03 €	XE	AC	0.69	118.5	1.2	-30.0	-18.1	LO (\$)
Replica el MAC Global Solar Energy Index, compuesto por empresas especializadas en energía solar										
L&G Hydrogen Economy UCITS ETF	IE00BMYDM794	4.32 €	MI	AC	0.49	222.5	-33.8	-9.0	1.1	LO (\$)
Replica el Solactive Hydrogen Economy Index, compuesto por empresas involucradas con el hidrógeno										
Lyxor MSCI New Energy ESG UCITS	FR0010524777	26.62 €	XE	AN	0.60	244.0	-13.1	-22.6	-5.9	LO (\$)
Cesta de empresas involucradas en energías alternativas, eficiencia energética, baterías y nuevos productos y servicios										
Global X Renewable Energy Producers	IE00BLCHJH52	9.1 €	MI	AC	0.50	1.0	-5.9	-18.7	-12.3	LO (\$)
Cesta de empresas involucradas en generación de energía sostenible a través de viento, solar, hidroeléctrica, geotérmica y biocombustibles										
Lyxor Green Bond DR UCITS	LU1563454310	47.35 €	MI	AC	0.25	97.4	-18.2	6.0	-0.3	-
Cesta de bonos con grado de inversión denominados "Bonos Verdes" emitidos en EUR y USD										
Global X Wind Energy UCITS	IE000JNHCBM6	8.64 €	XE	AC	0.50	2.6	-	-18.1	-14.6	LO (\$-€)
Replica el comportamiento del índice Solactive Wind Energy V2, formado por empresas a nivel mundial relacionadas con la energía eólica										

! : Producto Complejo según la normativa Mifid

MDO: MC (España - Mercado Continuo), AM (Amsterdam), PA (París), MI (Milán), LO (Londres), XE (Alemania - Xetra), GE (Alemania), SW (Suiza - SIX). DIVI: Divisa. MDO&DIV ALTER: Mercados Alternativos. DIV: Dividendos (AN)uales, (S)emestrales, (T)rimestrales. (AC): Reinversión de dividendos. (NO): No tiene dividendos. GEST(%): Comisión de gestión del ETF. Fuente: Bloomberg



Infraestructuras

El término infraestructura engloba el conjunto de elementos, dotaciones o servicios necesarios para el buen funcionamiento de una organización. La infraestructura debe responder a las necesidades actuales y futuras de la sociedad. Los objetivos marcados apuntan por infraestructuras firmes, funcionales y sostenibles



Índice

NOMBRE	ISIN	PRECIO	MDO	DIV	GEST (%)	VOL.30D (Mil.)	RENTABILIDAD(%)			MDO&DIV ALTER
							2022	2023	2024	
INFRAESTRUCTURAS										
Invesco US Energy Infraestructure	IE00B8CJW150	47.12 €	MI	T	0.50	55.9	39.0	13.3	16.7	LO (\$)
Replica la rentabilidad total del Morningstar MLP Composite Index										
iShares Global Infraestructure UCITS	IE00B1FZS467	28.08 €	XE	T	0.65	276.4	-0.4	-4.4	2.3	AM (\$)
Replica el FTSE Global Core Infrastructure Index, compuesto por empresas que obtienen como mínimo el 65% de sus beneficios de actividades de infraestructura										
iShares Smart City Infraestructure UCIT	IE00BKTJLC87	6.73 €	MI	AC	0.40	114.1	-18.2	12.9	6.3	AM (\$)
Cesta de empresas que trabajan en el desarrollo eficiente de las infraestructuras de ciudades inteligentes de forma sostenible										
Global X US Infraestructure Development	IE00BLCHJ534	35.77 \$	LO	AC	0.47	177.9	-6.3	31.6	11.7	XE (€)
Cesta de empresas de USA que se pueden beneficiar de un potencial incremento del desarrollo de infraestructuras										
iShares EM Infraestructure UCITS	IE00B2NPL135	14.35 €	XE	S	0.74	17.7	-6.1	4.5	4.4	LO (\$)
Busca replicar el comportamiento del índice S&P Emerging Markets Infrastructure,										



Movilidad del Futuro

La movilidad en nuestros días está en pleno proceso de transformación y uno de los principales motores del cambio es la irrupción del vehículo eléctrico. La creciente importancia de las energías limpias es uno de los catalizadores más relevantes que impulsan el interés en los vehículos eléctricos y otras fuentes de energía alternativas



Índice

NOMBRE	ISIN	PRECIO	MDO	DIV	GEST (%)	VOL.30D (Mil.)	RENTABILIDAD(%)			MDO&DIV ALTER
							2022	2023	2024	
MOVILIDAD DEL FUTURO										
L&G Battery Value-Chain UCITS	IE00BF0M2Z96	16.67 €	MI	AC	0.49	372.1	-9.7	1.9	7.6	LO (\$-€)
Cesta de empresas que invierten en baterías y compañías mineras que obtienen los materiales necesarios para fabricar baterías										
WisdomTree Battery Solutions UCITS	IE00BKLF1R75	29.44 €	MI	AC	0.40	102.5	-23.9	-10.5	-4.0	LO (\$-€)
Cesta de empresas involucradas principalmente en el desarrollo de baterías y otras soluciones de almacenamiento de energía										
Xtrackers Future Mobility UCITS	IE00BGV5VR99	84.99 €	XE	AC	0.35	165.2	-25.8		14.8	-
Ofrece una inversión directa en empresas globales con exposición a la temática de "el futuro de la movilidad"										
iShares Electric Vehicles & Driving Tech	IE00BGL86Z12	7.11 €	XE	AC	0.40	392.1	-23.2	20.2	2.8	LO (\$)
Cesta de empresas que se centran en el desarrollo de vehículos eléctricos y tecnologías de conducción autónoma										
US Global Jets UCITS ETF	IE00BN76Y761	5.96 \$	LO	AC	0.65	12.9	-19.7	13.7	2.3	XE (€)
Replica el índice índice U.S. Global Jets, donde cotizan en bolsa inscritas como aerolíneas de pasajeros, fabricantes de aeronaves, empresas de servicios de terminal.										



Internet de las Cosas

El Internet de las Cosas consiste en la interconexión digital de objetos cotidianos con el internet, permitiendo a los sistemas ser detectados y controlados de forma remota a través de la red. Ha cobrado especial importancia en los últimos años, y se espera que tenga una mayor relevancia en las nuevas generaciones que son ya nativos digitales, y por tanto en la economía



Índice

NOMBRE	ISIN	PRECIO	MDO	DIV	GEST (%)	VOL.30D (Mil.)	RENTABILIDAD(%)			MDO&DIV ALTER
							2022	2023	2024	
INTERNET DE LAS COSAS										
Global X Internet of Things UCITS	IE00BLCHJT74	12.55 €	MI	AC	0.60	4.6	-22.1	17.6	2.6	LO (\$)
Replica el Indxx Global Internet of Things Thematic V2 Index, que invierte en compañías que se benefician de la adopción del internet de las cosas										
Lyxor MSCI Smart Cities ESG	LU2023679256	14 €	XE	AC	0.45	38.0	-21.9	18.2	5.5	LO (\$-€)
Replica índice MSCI ACWI IMI Smart Cities ESG Filtered Net Total Return Index										
Vaneck Smart Home Active UCITS	IE000FN81QD2	11.7 €	XE	AC	0.85	0.8	-39.0	14.3	4.0	LO (\$-€)
Invierte en una cesta de empresas que son activas de alguna forma en el desarrollo de casas inteligentes y soluciones inteligentes en la construcción										
First Trust Indx NextG UCITS	IE00BWTNMT743	27.3 \$	LO	AC	0.70	2.4	-24.2	27.7	-0.2	LO (£) MI (€)
Invierte en compañías que desarrollan tecnologías 5G y nuevas tecnologías en ese mismo campo										
First Trust DW Inter. Internet UCITS	IE00BT9PVG14	13.69 €	MI	AC	0.65	0.2	-35.1	-2.3	3.2	LO (\$-€)
Replica el comportamiento del Dow Jones International Internet Index										



Cambio Social

En los últimos años estamos asistiendo a grandes cambios sociales. La generación millennial, la generación Zeta, ...están provocando cambios estructurales en la economía ya que estos grupos de personas requieren de unos productos y servicios específicos



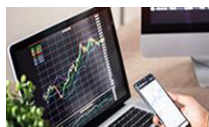
Índice

NOMBRE	ISIN	PRECIO	MDO	DIV	GEST (%)	VOL.30D (Mil.)	RENTABILIDAD(%)			MDO&DIV ALTER
							2022	2023	2024	
CAMBIO SOCIAL										
Amundi S&P Global Luxury UCITS	LU1681048630	208.25 €	XE	AC	0.25	202.5	-19.3	9.8	2.6	-
Invierte en las 80 empresas más grandes del mundo de fabricación y distribución de productos de lujo										
iShares Refinitiv Inclusión & Diversity	IE00BD0B9B76	7.53 \$	LO	AC	0.25	8.8	-9.0	15.4	0.0	XE (€)
Selección de unas 100 empresas en base a su diversidad, inclusión y desarrollo de personas										
Lyxor MSCI Millenials ESG Filtered	LU2023678449	13.7 €	MI	AC	0.45	20.4	-26.4	13.3	4.8	LO (\$)
Selección de empresas que se benefician mayor medida del consumo hecho por la generación "Millennials"										
Vaneck Vectors Video Gaming & e-Sports	IE00BYWQWR46	36.19 €	XE	AC	0.55	409.6	-30.2	25.3	10.2	LO (\$)
Selección de las empresas más líquidas del sector de los videojuegos y de los e-Sports										
iShares Ageing Population UCITS	IE00BYZK4669	6.92 \$	LO	AC	0.40	219.0	-14.2	9.0	-1.1	LO (£) XE (€)
Selección de empresas que se benefician del mayor poder adquisitivo de la población de mayor edad										
Lyxor MSCI World Catholic Principles	LU2216829809	29.29 €	MI	AC	0.30	195.0	-18.3	21.4	12.9	LO (\$)
Replica el comportamiento del MSCI World Select Catholic Principles ESG Universal and Environment Net Total Return Index										
THE TRAVEL UCITS ETF	IE00BMFNW783	575.3 £	LO	AC	0.69	324.3	-9.5	23.6	-18.1	MI (€)
Replica el índice Solactive Airlines, Hotels, Cruise Lines										

! Producto Complejo según la normativa Mifid

MDO: MC (España - Mercado Continuo), AM (Amsterdam), PA (París), MI (Milán), LO (Londres), XE (Alemania - Xetra), GE (Alemania), SW (Suiza - SIX), DIVI: Divisa. MDO&DIV ALTER: Mercados Alternativos. DIV: Dividendos (AN)uales, (S)emestrales, (T)rimestrales. (AC): Reinversión de dividendos. (NO): No tiene dividendos. GEST(%): Comisión de gestión del ETF. Fuente: Bloomberg

Smart Beta



El Smart Beta o Inversión por Factores es el siguiente paso a las inversiones tradicionales que consisten en replicar los índices. Se hace una selección sistemática de valores, que tengan algunos factores comunes que les aporten, o unas rentabilidades ajustadas al riesgo superiores a la del índice o mercado de referencia, o una reducción del riesgo de la cartera a través de una selección más defensiva



Índice

NOMBRE	ISIN	PRECIO	MDO	DIV	GEST (%)	VOL.30D (Mil.)	RENTABILIDAD(%)			MDO&DIV ALTER
							2022	2023	2024	
SMART BETA / FACTORES DE INVERSIÓN										
iShares Edge MSCI World Minimum Volatility	IE00B8FHGS14	57.29 €	XE	AC	0.30	710.9	-4.3	2.4	6.1	LO (\$)
Valores mundiales con menor volatilidad relativa del MSCI World Index										
iShares Edge MSCI Europe Minimum Volatility	IE00B86MWN23	56.49 €	LO	AC	0.25	80.2	-12.7	10.7	3.2	LO (£)
Replica el comportamiento del MSCI Europe Minimum Volatility Index										
iShares Edge S&P 500 Minimum Volatility	IE00B6SPMN59	87.36 \$	LO	AC	0.20	429.4	-11.1	9.9	5.8	LO (£) XE (€)
Replica el comportamiento del S&P 500 Minimum Volatility Index										
iShares Edge MSCI World Quality	IE00BP3QZ601	64.12 \$	LO	AC	0.30	1.3k	-19.3	25.9	8.0	XE (€)
Valores seleccionados por calidad de fundamentales del MSCI World Index										
iShares Edge MSCI Europe Quality	IE00BQN1K562	10.18 €	MI	AC	0.25	83.2	-12.1	13.1	4.7	-
Busca replicar el MSCI Europe Quality Index										
iShares Edge MSCI USA Quality Factor	IE00BD1F4L37	13.3 \$	LO	AC	0.20	792.6	-20.7	30.9	9.1	LO (£) XE (€)
Replica el MSCI USA Sector Neutral Quality Index										
VanEck Morningstar Markets Dividend Leaders	NL0011683594	38.57 €	XE	T	0.38	530.1	15.5	9.7	7.0	LO (\$)
Replica el movimiento del Morningstar® Developed Markets Large Cap Dividend Leaders Screened Select Index										
iShares Euro Dividend	IE00B0M62572	17.98 €	MI	T	0.40	476.4	-13.9	2.4	5.3	LO (£)
Replica la rentabilidad del EURO STOXX Select Dividend 30 Index										
SPDR S&P US Dividend Aristocrats UCITS	IE00B6YX5D40	69.88 \$	LO	T	0.35	1.3k	-0.3	2.1	1.4	LO (£)
Replica el movimiento de los valores del S&P Composite 1500 Index que han incrementado el dividendo cada año en los últimos 20 años de forma consecutiva										
iShares Edge MSCI Europe Value Factor UCITS	IE00BQN1K901	8.36 €	LO	AC	0.25	221.1	-3.8	13.6	5.1	LO (£)
Replica el movimiento del MSCI Europe Enhanced Value Index										
iShares Edge MSCI USA Value	IE00BD1F4M44	9.42 \$	LO	AC	0.20	897.8	-14.9	14.5	2.1	XE (€)
Replica el movimiento del USA Enhanced Value Index										
iShares Euro Total Market Growth	IE00B0M62V02	60.35 €	XE	T	0.40	149.8	-17.5	19.9	11.4	-
Replica el EURO STOXX Total Market Growth Large Index										
Lyxor Russell 1000 Growth UCITS	FR0011119171	416.44 \$	LO	AC	0.19	511.9	-29.8	43.3	9.6	-
Replica el Russell 100 Growth Index, que Invierte en empresas de alta capitalización con una filosofía de inversión de "Crecimiento"										
iShares Edge MSCI World Momentum	IE00BP3QZ825	68.89 €	XE	AC	0.30	1.3k	-13.6	6.0	23.4	LO (\$)
Replica el MSCI World Momentum index										
iShares Edge MSCI Europe Momen	IE00BQN1K786	10.68 €	MI	AC	0.25	85.0	-15.5	11.0	12.2	-
Replica el MSCI Europe Momentum index										
iShares Edge MSCI USA Momentum	IE00BD1F4N50	13.29 \$	SW	AC	0.20	103.8	-18.8	9.1	19.5	-
Replica el movimiento del USA Enhanced Momentum Index.										

Inteligencia Artificial



El término Inteligencia Artificial, se refiere a las máquinas y sistemas que consiguen imitar la inteligencia y el comportamiento humano a través de algoritmos que recopilan información. Actualmente tiene aplicaciones que van desde elementos cotidianos como la detección facial de los teléfonos móviles, a otras aplicaciones mucho más complejas utilizadas principalmente en empresas que facilitan la comprensión de un gran volumen de datos e incluso permiten realizar predicciones.



Índice

NOMBRE	ISIN	PRECIO	MDO	DIV	GEST (%)	VOL.30D (Mil.)	RENTABILIDAD(%)			MDO&DIV ALTER
							2022	2023	2024	
Inteligencia Artificial										
Xtrackers Artificial Intelligence	IE00BGV5VN51	115.48 €	XE	AC	0.35	4.8k	-31.8	59.5	15.2	SW (\$)
Replica el índice Nasdaq Yewno Global Artificial Intelligence and Big Data										
Global X Robotics & Artificial	IE00BLCHJB90	18.7 €	XE	AC	0.50	217.4	-39.4	16.7	9.7	LO (\$)
Replica el comportamiento del índice Global Robotics & Artificial Intelligence Thematic v2 Index										

!: Producto Complejo según la normativa Mifid

MDO: MC (España - Mercado Continuo), AM (Amsterdam), PA (París), MI (Milán), LO (Londres), XE (Alemania - Xetra), GE (Alemania), SW (Suiza - Six). DIV: Divisa. MDO&DIV ALTER: Mercados Alternativos. DIV: Dividendos (AN)uales, (S)emestrales, (T)rimestrales. (AC): Reinversión de dividendos. (NO): No tiene dividendos. GEST(%): Comisión de gestión del ETF. Fuente: Bloomberg

Índices

Aquí encontrarás diferentes ETFs para poder replicar el comportamiento de los principales índices mundiales



NOMBRE	ISIN	PRECIO	MDO	DIV	GEST (%)	VOL.30D (Mil.)	RENTABILIDAD(%)			MDO&DIV ALTER
							2022	2023	2024	
GLOBAL										
iShares Core MSCI World UCITS Índice de referencia global.	IE00B4L5Y983	90.86 €	XE	AC	0.20	17.7k	-13.6	17.8	10.5	LO (\$)
EUROPA										
Lyxor IBEX 35 DR UCITS ETF Índice de referencia español.	FR0010251744	108.2 €	MC	AC	0.30	1.7k	-2.3	25.2	7.1	LO (\$)
Xtrackers Euro Stoxx 50 UCITS ETF 50 valores más importantes de 11 países de la Eurozona.	LU0380865021	82.04 €	XE	AC	0.09	2.8k	-8.9	21.0	10.1	LO (£)
iShares STOXX Europe 600 UCITS 600 valores de empresas de diferentes tamaños de 17 países de la UE.	DE0002635307	50.15 €	XE	T	0.20	4.1k	-10.3	14.1	6.2	-
iShares Core DAX UCITS ETF 30 compañías alemanas más grandes que cotizan en bolsa.	DE0005933931	149.96 €	XE	AN	0.16	10.9k	-12.8	18.3	6.9	-
iShares Core FTSE 100 100 valores más grandes de la bolsa de Londres.	IE0005042456	781.9 £	LO	T	0.07	6.6k	4.9	7.8	4.5	LO(\$), MI(€)
Amundi CAC 40 UCITS ETF 40 empresas francesas más grandes que cotizan en bolsa.	FR0007052782	78.9 €	PA	AC	0.25	1.3k	-6.6	17.5	6.2	-
Lyxor FTSE MIB UCITS ETF 40 valores más líquidos de la bolsa italiana.	FR0010010827	33.06 €	MI	AC	0.35	1.2k	-9.7	31.4	11.8	-
Amundi MSCI Switzerland UCITS 39 valores más grandes suizos.	LU1681044720	10.36 €	PA	AC	0.25	163.0	-13.6	9.9	-1.7	-
AMUNDI INDEX MSCI EUROPE ESG BROAD Replica el índice MSCI Europe ESG Climate Transition (EU CTB) Select, que incluye valores de capitalización media y alta de 15 mercados de países desarrollados	LU1681042609	322.38 €	PA	AC	0.12	121.3	-11.2	14.1	5.9	-
AMÉRICA										
iShares Core S&P 500 UCITS ETF 500 de las compañías más grandes listadas en los diferentes mercados de EEUU.	IE00B5BMR087	542.33 \$	LO	AC	0.07	10.4k	-18.7	26.7	8.0	XE (€)
iShares Dow Jones Industrial 95% de los valores norteamericanos.	IE00B53L4350	452.39 \$	LO	AC	0.33	583.7	-7.6	15.7	1.5	XE (€)
iShares Nasdaq-100 UCITS 100 valores más grandes no financieros dentro del índice Nasdaq.	IE00B53SZB19	1032.44 \$	LO	AC	0.33	3.1k	-33.5	56.2	7.2	XE (€)
SPDR Russell 2000 U.S. Small Caps Exposición al mercado de EEUU enfocado en las pequeñas empresas	IE00BJ38QD84	56.93 \$	LO	AC	0.30	455.2	-21.1	18.7	-1.6	XE (€)
Xtrackers MSCI Brazil UCITS Replica el movimiento del MSCI Brazil Index, compuesto de 48 valores, que cubren el 85% de valores brasileños disponibles	LU0292109344	46.44 €	XE	AC	0.25	22.0	19.7	32.8	-8.3	-
Xtrackers MSCI Mexico UCITS Replica el MSCI Mexico Capped Index. Amplia base de valores de Mexico.	LU0476289466	6.8 €	MI	AC	0.65	148.7	4.8	33.3	3.5	-
ASIA										
UBS ETF MSCI Hong Kong UCITS Empresas que cotizan en Hong Kong.	LU1169827224	12.23 \$	SW	S	0.45	7.4	-5.5	-15.7	-12.5	-
Xtrackers S&P ASX 200 UCITS 200 empresas más importantes australianas.	LU0328474803	38.94 €	MI	S	0.50	42.4	-3.6	6.5	2.8	MI(€)
iShares MSCI China A UCITS Replica el MSCI China A Inclusion Index	IE00BQT3WG13	4.05 \$	LO	AC	0.40	1.1k	-26.2	-14.2	-1.5	XE (€)
Xtrackers MSCI Japan UCITS 400 valores seleccionados de la bolsa de Tokyo de segmentos como innovación y crecimiento entre otros.	IE00BPVLQD13	15.54 €	XE	S	0.15	527.8	-12.8	14.7	11.5	LO (\$)
Amundi Japan Topix UCITS ETF Busca replicar el TOPIX Index	LU1681037864	389.81 €	PA	AC	0.48	128.0	-4.5	31.7	17.9	-
Xtrackers CSI300 Swap UCITS 300 valores de mayor capitalización y liquidez del universo de empresas tipo A de China.	LU0779800910	12.14 €	XE	AC	0.50	1.2k	-19.2	-14.5	3.4	LO (\$)
iShares MSCI Korea UCITS ETF Replica el MSCI Korea Index	IE00B0M63391	44.79 \$	LO	S	0.74	95.8	-28.3	19.7	-4.1	XE (€)
iShares MSCI Taiwan UCITS ETF Índices MSCI Taiwan	IE00B0M63623	6565 £	LO	S	0.74	14.3k	-21.1	21.8	10.7	XE (€)
iShares MSCI India UCITS ETF Índices MSCI India	IE00BZCQB185	8.6 €	XE	AC	0.65	1.4k	-1.7	14.3	10.6	LO (\$)
EMERGING MARKETS										
UBS MSCI Emerging Markets Replica el MSCI Emerging Markets Index	LU0950674175	10.67 \$	SW	AC	0.18	533.3	-19.8	9.7	1.3	MI(€)
iShares MSCI EM Asia UCITS Replica el movimiento del MSCI EM Asia Index, compuesto por valores de capitalización alta y media de los mercados de 8 países emergentes asiáticos	IE00B5L8K969	152.5 €	XE	AC	0.20	582.2	-15.5	2.5	6.2	LO (£)
Amundi Msci EM Latin America Busca replicar el comportamiento del índice MSCI Emerging Markets Latam Index	LU1681045024	16.46 €	PA	AC	0.20	63.2	15.2	30.2	-2.5	-
iShares BRIC 50 UCITS 50 Valores de mayor tamaño y liquidez de Brasil, Rusia, India y China	IE00B1W57M07	16.45 €	MI	S	0.74	49.5	-24.4	-11.1	-0.3	-

! Producto Complejo según la normativa Mifid

MDO: MC (España - Mercado Continuo), AM (Amsterdam), PA (París), MI (Milán), LO (Londres), XE (Alemania - Xetra), GE (Alemania), SW (Suiza - Six), DIVI: Divisa. MDO&DIV ALTER: Mercados Alternativos. DIV: Dividendos (AN)uales, (S)emestrales, (T)rimestrales. (AC): Reinversión de dividendos. (NO): No tiene dividendos. GEST(%): Comisión de gestión del ETF. Fuente: Bloomberg



Sectorial

Aquí encontrarás diferentes ETFs para poder replicar el comportamiento de los principales sectores a nivel mundial



NOMBRE	ISIN	PRECIO	MDO	DIV	GEST (%)	VOL.30D (Mil.)	RENTABILIDAD(%)			MDO&DIV ALTER
							2022	2023	2024	
MUNDIAL										
Xtrackers MSCI World Health Care	IE00BM67HK77	48.46 €	XE	AC	0.25	1.2k	0.1	-1.4	6.2	-
Replica el comportamiento del MSCI World Health Care TRN Index										
Xtrackers MSCI World Info. Tech. UCITS	IE00BM67HT60	75.05 €	XE	AC	0.25	2.5k	-28.1	45.4	15.2	LO (\$)
Replica el comportamiento del MSCI World Health Care Net Total Return Index										
VanEck Global Real Estate	NL0009690239	36.33 €	XE	T	0.25	104.0	-21.3	8.0	-1.7	LO (\$)
Replica el comportamiento del GPR Global 100 Index										
EUROPA										
iShares STOXX Europe 600 Financial	DE000A0H08G5	72.71 €	XE	T	0.46	57.9	-23.3	28.6	3.0	-
Trata de replicar el STOXX® Europe 600 Financial Service										
iShares STOXX Europe 600 Health Care	DE000A0Q4R36	112.54 €	XE	T	0.46	510.3	-6.3	6.6	6.7	-
Universo de los valores a nivel europeo relacionados con la asistencia sanitaria.										
iShares STOXX Europe 600 Banks	DE000A0F5UJ7	19.02 €	XE	T	0.46	2.4k	1.6	23.7	15.1	-
Bancos dentro del índice de referencia, los cuales pertenecen a países de la UEM.										
iShares STOXX Europe 600 Travel	DE000A0H08S0	22.97 €	XE	T	0.46	148.9	-13.4	19.2	4.9	-
Replica el sector turístico del índice de referencia.										
iShares STOXX Europe 600 Telecom	DE000A0H08R2	18.32 €	XE	T	0.46	309.6	-14.2	6.3	-0.6	-
Replica el sector de telecomunicaciones del índice de referencia.										
Lyxor STOXX Europe 600 Technology	LU1834988518	96.45 €	MI	AC	0.30	590.7	-28.1	30.3	11.3	-
Replica el sector de tecnología del índice de referencia.										
iShares European Property Yield	IE00BGDQ0L74	4.07 €	XE	AC	0.40	52.4	-37.3	15.5	-8.1	-
Replica el sector inmobiliario del índice de referencia.										
iShares STOXX Europe 600 Utilities	DE000A0Q4R02	37.19 €	XE	T	0.46	738.5	-7.8	12.2	-5.9	-
Replica el sector utilities del índice de referencia.										
iShares STOXX Europe 600 Insurance	DE000A0H08K7	36.56 €	XE	T	0.46	203.8	3.4	11.7	6.4	-
Replica el sector asegurador del índice de referencia.										
iShares STOXX Europe 600 Automobile	DE000A0Q4R28	65.27 €	XE	T	0.46	309.8	-16.4	20.8	14.3	-
Replica el sector automovilístico y de recambios del índice de referencia.										
iShares Msci Europe Consum Discretionary	IE00BMW42298	6.8 €	XE	AC	0.18	343.4	-16.2	13.5	7.8	-
Replica el sector de consumo no esencial europeo										
iShares MSCI Europe Consumer Staples	IE00BMW42074	5.26 €	XE	AC	0.18	152.7	-9.0	0.4	-4.5	-
Replica el MSCI Europe Consumer Staples 20/35 Capped Index										
iShares MSCI Europe Industrial	IE00BMW42520	6.59 €	XE	AC	0.18	41.2	-16.9	26.0	8.3	LO (£)
Replica el sector industrial europeo										
SPDR MSCI Europe Materials	IE00BKWQ0L68	312.55 €	PA	AC	0.18	125.9	-8.3	12.0	5.3	-
Replica del índice índice MSCI Europe Materials ESG Screened 20- 35 Select										
SPDR MSCI Europe Communication	IE00BKWQ0N82	60.57 €	PA	AC	0.18	135.9	-11.1	14.2	2.4	-
Replica el sector servicios de comunicación europeo										
iShares STOXX Europe 600 Food&Beverage	DE000A0H08H3	69.17 €	XE	T	0.46	353.2	-13.2	-2.6	-3.6	-
Replica el sector de consumo de bebidas y comida del índice de referencia.										
AMÉRICA										
SPDR S&P U.S. Health Care	IE00BWBXM617	42.11 \$	LO	AC	0.15	271.3	-2.7	1.7	2.7	MI (€)
Benchmark cubre el 85% del sector de sanidad americano.										
Invesco Real Estate S&P US	IE00BYM8JD58	20.11 €	MI	AC	0.14	206.7	-21.9	5.8	-2.9	LO (\$)
MSCI REIT, índice inmobiliario americano. Invierte con los mismos pesos que el benchmark en los diferentes valores.										
iShares S&P 500 Information Technology	IE00B3WJKG14	27.68 \$	LO	AC	0.15	1.8k	-29.2	59.4	11.8	XE (€)
MSCI US Investable Market Information Technology. Invierte en tecnológicas americanas.										
iShares S&P 500 Financials	IE00B4JNQZ49	11.55 \$	LO	AC	0.15	497.1	-11.0	12.1	6.7	XE (€)
Replica el índice S&P Financials Select Sector Daily Capped 25/20 Index										
SPDR S&P U.S. Utilities	IE00BWBXM869	38.73 \$	LO	AC	0.15	215.1	2.1	-8.1	2.5	MI(€)
Busca replicar el índice S&P Utilities Select Sector Daily Capped 25/20 Index										
iShares S&P 500 Consumer Staples	IE00B40B8R38	8.11 \$	LO	AC	0.15	132.3	-0.1	-0.4	3.5	XE (€)
Replica el índice S&P Consumer Staples Select Sector Daily Capped 25/20 Index										
iShares S&P 500 Consumer Discr	IE00B4MCHD36	12.3 \$	LO	AC	0.15	251.0	-37.2	43.6	1.5	XE (€)
Empresas de productos considerados como no esenciales por los consumidores.										
SPDR S&P U.S. Industrials	IE00BWBXM724	52.32 \$	SW	AC	0.15	109.2	-6.3	17.8	8.6	XE (€)
Busca replicar el comportamiento de empresas industriales de EEUU con una alta cotización que estén dentro del S&P 500										
iShares Listed Private Equity	IE00B1TXHL60	29.92 €	XE	S	0.75	195.6	-24.4	32.4	8.5	-
Empresas del S&P listadas como Private Equities										
iShares S&P 500 Energy Sector	IE00B42NKQ00	9.7 \$	LO	AC	0.15	440.5	63.8	-0.6	17.4	LO (£) XE (€)
Empresas del S&P del sector energético										

! : Producto Complejo según la normativa Mifid

MDO: MC (España - Mercado Continuo), AM (Amsterdam), PA (París), MI (Milán), LO (Londres), XE (Alemania - Xetra), GE (Alemania), SW (Suiza - SIX), DIVI: Divisa. MDO&DIV ALTER: Mercados Alternativos. DIV: Dividendos (AN)uales, (S)emestrales, (T)rimestrales. (AC): Reinversión de dividendos. (NO): No tiene dividendos. GEST(%): Comisión de gestión del ETF. Fuente: Bloomberg

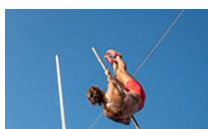


Renta Fija

Aquí encontrarás los ETFs más líquidos para poder invertir en la Renta Fija. Inversiones en bonos de los principales países, para cubrirse contra la inflación y en bonos corporativos están presentes entre otros

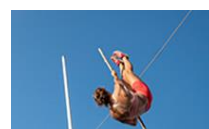


NOMBRE	ISIN	PRECIO	MDO	DIV	GEST (%)	VOL.30D (Mil.)	RENTABILIDAD(%)			MDO&DIV ALTER
							2022	2023	2024	
INFLACIÓN GLOBAL										
Xtrackers II Global Inflation Linked Bonds	LU0290357929	213.56 €	MI	AC	0.25	352.7	-19.0	1.4	-1.7	-
Replica el comportamiento del Bloomberg World Government Inflation-Linked Bond Index										
INFLACIÓN EUROPEA										
iShares EUR Inflation Linked	IE00B0M62X26	227.36 €	AM	AC	0.09	337.0	-10.0	4.3	0.2	-
Replica el comportamiento del índice Bloomberg Euro Government Inflation-Linked Bond										
INFLACIÓN AMERICANA										
iShares USD TIPS UCITS	IE00B1FZSC47	231.86 \$	LO	AC	0.10	1.0k	-12.8	3.7	-1.1	MI (€)
Índice Barclays US Government Inflation-Linked Bond (TIPS)										
BONOS										
Lyxor Euro Government Bond 3-5	LU1650488494	144.2 €	MI	AC	0.17	628.7	-10.1	4.9	-0.9	-
Replica el movimiento de bonos de gobiernos dentro de la Eurozona con vencimientos entre 3 a 5 años con grado de inversión										
Lyxor Euro Government Bond 10-15Y UCITS	LU1650489385	194.74 €	MI	AC	0.17	568.5	-25.4	9.3	-0.9	-
Replica el índice Bloomberg Euro Treasury 50bn 10-15 Year Bond										
iShares EUR Govt Bond 20yr	IE00B5KRJX20	3.88 €	XE	S	0.15	245.5	-36.5	6.9	-3.7	-
Markit iBoxx EUR Zona Euro 20 años, restitución de los bonos soberanos de la Zona Euro con una duración agregada de 20 años										
iShares EUR Corp Bond Financials UCITS	IE00B87RLX93	100.08 €	XE	S	0.20	276.4	-13.1	6.9	0.6	-
Replica el Bloomberg Barclays Euro-Aggregate Financial Index										
iShares EUR High Yield	IE00BF3N7094	5.58 €	LO	AC	0.50	195.1	-9.3	11.5	-0.4	-
Replica el índice Markit iBoxx Euro Liquid High Yield Index										
iShares VII PLC-iShares USD Treasury Bond	IE00BDFK1573	4.81 €	LO	AC	0.10	1.1k	-5.7	2.0	-0.4	-
ICE U.D. Treasury 1- 3 year bond										
iShares USD Treasury Bond 7-10	IE00BGPP6697	4.02 €	XE	S	0.10	2.5k	-17.0	0.8	-3.9	-
Barclays US Treasury 10 year										
iShares USD Treasury Bond 20+y	IE00BFM6TC58	4.41 \$	LO	AC	0.07	2.6k	-30.3	1.7	-7.7	-
Barclays US 20+ year Treasury Bond										
iShares USD Corp Bond UCITS	IE0032895942	93.93 €	MI	T	0.20	796.1	-13.0	4.8	0.6	LO (\$)
Markit iBoxx USD Liquid Investment Grade										
iShares USD High Yield Corp Bond	IE00B4PY7Y77	93.02 \$	LO	S	0.50	628.5	-9.0	11.0	-0.2	XE (€)
Markit iBoxx High Yield Capped										
iShares J.P. Morgan USD EM Bond	IE00B2NPKV68	86.31 \$	LO	AC	0.45	2.7k	-18.3	10.5	-0.1	XE (€)
J.P. Morgan Emerging Markets Bond Global Core										
iShares USD Short Duration Corp Bond	IE00BCRY5Y77	97.9 \$	LO	T	0.20	1.5k	-4.8	5.8	0.3	XE (€)
Markit iBoxx USD Liquid Investment Grade 0-5 Index										
iShares USD Floating Rate Bond	IE00BZ048462	5.13 \$	LO	S	0.10	256.0	1.8	6.2	2.0	MI (€)
Barclays US Floating Rate Note <5 Years Index										



Apalancados e Inversos

Aquí encontrarás ETFs que permiten la inversión apalancada y/o inversa en el Ibex y otros índices relevantes



NOMBRE	ISIN	PRECIO	MDO	DIV	GEST (%)	VOL.30D (Mil.)	RENTABILIDAD(%)			MDO&DIV ALTER
							2022	2023	2024	
APALANCADOS E INVERSOS										
Lyxor IBEX 35 Doble Apalancado	FR0011042753	23.64 €	MC	AC	0.40	75.5	-9.4	47.9	12.3	-
Ibex35 multiplicado por 2. Exposición doble al benchmark										
Lyxor IBEX 35 Doble Inverso	FR0011036268	1.13 €	MC	NO	0.60	1.2k	-7.4	-35.0	-11.3	-
Ibex35 multiplicado por -2. Exposición doble inversa al benchmark										
Lyxor EURO STOXX 50 Daily 2x	FR0010468983	53.1 €	PA	AN	0.40	25.2	-22.4	37.1	19.6	-
Índice de referencia multiplicado por 2. Exposición doble al benchmark.										
Lyxor EURO STOXX 50 Daily -1x	FR0010424135	8.63 €	MI	NO	0.40	11.5	4.1	-13.5	-7.6	-
Índice de referencia multiplicado por -1. Exposición simple inversa al benchmark										
Xtrackers S&P 500 2x Leveraged	LU0411078552	185.77 \$	LO	AC	0.60	2.3	-39.1	48.9	14.3	XE (€)
S&P 500 multiplicado por 2. Exposición doble al benchmark										
Xtrackers S&P 500 Inverse Daily	LU0322251520	582.05 £	LO	NO	0.50	79.4	34.0	-19.0	-2.6	XE (€)
S&P 500 multiplicado por -1. Exposición simple inversa al benchmark										
Lyxor S&P 500 Daily -2x Inverse	LU1327051279	6.7 €	PA	NO	0.60	63.0	42.2	-30.2	-9.1	-
S&P 500 multiplicado por -2. Exposición doble inversa al benchmark										
WisdomTree NASDAQ 100 3x Daily	IE00BLRPL42	169.52 €	MI	NO	0.75	29.9	-79.1	169.9	23.9	LO (\$)
Nasdaq 100 multiplicado por 3. Exposición triple al benchmark										

! Producto Complejo según la normativa Mifid

MDO: MC (España - Mercado Continuo), AM (Amsterdam), PA (París), MI (Milán), LO (Londres), XE (Alemania - Xetra), GE (Alemania), SW (Suiza - Six), DIVI: Divisa. MDO&DIV ALTER: Mercados Alternativos. DIV: Dividendos (AN)uales, (S)emestrales, (T)rimestrales. (AC): Reinversión de dividendos. (NO): No tiene dividendos. GEST(%): Comisión de gestión del ETF. Fuente: Bloomberg

¿Dónde puedo encontrar más información y comprar?

1 Accede a la web www.bancosantander.es, a través de “Acceso clientes”



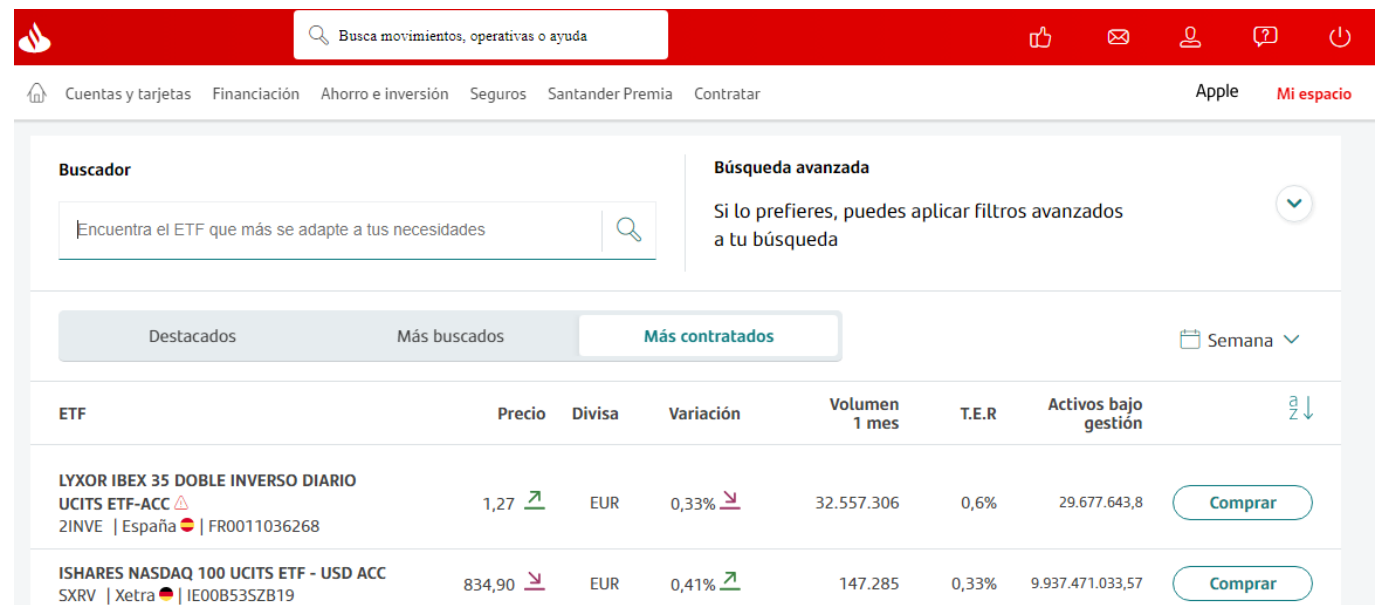
2 Introduce el usuario (DNI, CIF, NIE, Pasaporte o Usuario) y la contraseña. Haz clic sobre “Entrar”



3 Haz clic sobre “Ahorro e Inversión” y después sobre “ETFs”



4 Escribe el nombre o ISIN del ETF en el buscador.



El presente documento ha sido elaborado por BANCO SANTANDER, S.A., entidad registrada en el Banco de España bajo el número de registro 0049, con domicilio social en Santander, Paseo de Pereda, 9-12 y CIF A-39000013.

Todos los productos y servicios prestados por Banco Santander, S.A. se encuentran sometidos a la legislación vigente y están bajo la supervisión, en su caso, del Banco de España, Comisión Nacional del Mercado de Valores, Dirección General de Seguros y Fondos de Pensiones y demás organismos reguladores.

El contenido de este documento está destinado a particulares, compañías, sociedades, trusts, personas físicas o jurídicas o cualquier otra entidad (en adelante "Personas") con residencia en España, por lo que Grupo Santander declina toda responsabilidad por el acceso de Personas en jurisdicciones donde dicha uso pudiera ser contrarios a la normativa o regulación. Ciertos productos y servicios pueden no estar disponibles o autorizados en todas las jurisdicciones o para todas las Personas.

BANCO SANTANDER, S.A. ha obtenido la información y los materiales incluidos en el Informe de fuentes consideradas como fiables, pero, si bien se han tomado medidas razonables para asegurarse de que la Información contenida sea correcta, BANCO SANTANDER, S.A. no garantiza que sea exacta, completa, o actualizada y, consecuentemente, no debe confiarse en ella como si lo fuera. BANCO SANTANDER, S.A. declina expresamente cualquier responsabilidad por error u omisión en la Información contenida en este informe.

En ningún caso, BANCO SANTANDER, S.A., sus sucursales, y/o sus administradores, empleados y personal autorizado serán responsables de cualquier tipo de perjuicio, pérdida, reclamaciones o gastos de ningún tipo, de la Información que se contiene en este Informe.

Este informe no proporciona ningún tipo de recomendación de inversión, ni asesoramiento legal, fiscal, ni de otra clase, y nada de lo que en él se incluye debe ser tomado como base para realizar inversiones o tomar decisiones. Asimismo, la información contenida en este Informe se publica para su utilización general y no tiene en cuenta objetivos específicos de inversión, situación financiera o necesidades particulares de cualquier persona. Antes de decidir sobre cualquier inversión, usted debe obtener el asesoramiento profesional adecuado y específico. El valor de las inversiones puede subir o bajar, circunstancia que el inversor debe asumir incluso a riesgo de no recuperar el importe invertido, en parte o en su totalidad.

Los contenidos de este Informe tienen únicamente finalidad informativa y bajo ninguna circunstancia deben usarse ni considerarse como oferta de venta, solicitud de una oferta de compra ni tampoco como recomendación para realizar cualquier otra transacción. Cualquier decisión de compra por parte del receptor, debe adoptarse teniendo en cuenta la información pública existente sobre el ETF, y en su caso, atendiendo al contenido del folleto registrado.

Se certifica que los analistas no han recibido, no reciben y no recibirán, directa o indirectamente, ningún tipo de compensación por listar los productos ETFs que se contienen en este informe. El sistema retributivo de los analistas se basa en diversos criterios, entre los que figuran los resultados obtenidos en el ejercicio económico por el Grupo Santander, pero en ningún caso la retribución de los analistas está vinculada directa o indirectamente al sentido de este informe.

Las inversiones en estos ETFs conllevan gastos que no se están teniendo en consideración en este informe. En la página web www.bancosantander.es tiene a su disposición la información completa sobre los gastos y comisiones que se aplican en las operaciones en mercados bursátiles.

Banco Santander, S.A. y/o una sociedad del Grupo Santander pueden, en su momento, solicitar, prestar o haber prestado servicios de banca de inversión, aseguramiento u otros servicios (incluida su actuación en calidad de asesor, gestor, asegurador o prestamista) en los últimos 12 meses para cualquier sociedad/emisor mencionado en el presente informe que haya dado lugar o dé lugar en el futuro a un pago o al compromiso de realizar un pago en relación con dichos servicios. Existe más información al respecto a su disposición previa solicitud.

El presente informe ha sido elaborado a una fecha determinada. Banco Santander, S.A. no asume ninguna obligación de comunicar al receptor del mismo los cambios futuros de los ETFs incluidos en este informe.

Advertencia Importante

"Este instrumento financiero tiene exposición a criptoactivos – entendidos como representaciones digitales de un derecho, activo o valor que pueden transferirse y almacenarse electrónicamente, mediante la tecnología de registros distribuidos (blockchain en inglés) u otra similar – (pudiendo incluir criptomonedas).

Sin perjuicio de la información contenida en la documentación legal emitida por el productor/emisor de este instrumento financiero, adicionalmente, se advierte sobre los riesgos específicos de los criptoactivos:

Los criptoactivos están expuestos a un elevado riesgo de iliquidez y pérdida total o indisponibilidad temporal del capital invertido, por tratarse de productos muy especulativos, con extrema volatilidad de precios y fuertes oscilaciones sobre su valor. Los criptoactivos no están regulados y pueden no ser adecuados para inversores minoristas. Sus precios se constituyen en ausencia de mecanismos que aseguren su correcta formación, como los presentes en los mercados de valores regulados. Asimismo, su fuerte dependencia tecnológica puede conllevar fallos operativos, amenazas cibernéticas y riesgos derivados de la custodia de los criptoactivos por el marco jurídico aplicable así como en caso de robo o pérdida de credenciales o claves. Los criptoactivos también podrían entrañar riesgo de fraude o de blanqueo de capitales. Los criptoactivos podrían no enmarcarse en la regulación de la UE, en cuyo caso no se contaría con la protección prevista en dicha regulación y el capital invertido en los mismos no estaría cubierto por mecanismos como el Fondo de Garantía de Depósitos o el Fondo de Garantía de Inversiones. La resolución de cualquier conflicto podría resultar costosa."

El análisis de inversión emitido por Banco Santander, S.A. ha sido preparado de acuerdo con las políticas de gestión de conflictos de interés del Grupo Santander. En relación con la producción de análisis de inversión, Grupo Santander tiene normas internas de conducta que incluyen, entre otros aspectos, procedimientos para evitar conflictos de interés, incluidos procedimientos de murallas chinas y, en caso oportuno, la posibilidad de establecer restricciones específicas en la actividad de análisis.

Este informe no debe considerarse de contenido publicitario. Queda prohibida su distribución por cualquier medio y en cualquier jurisdicción, incluyendo los Estados Unidos, el Reino Unido, Japón y Canadá. Este Informe es propiedad de BANCO SANTANDER, S.A. Todas las denominaciones, diseños y/o logotipos que componen este informe son marcas debidamente registradas. Cualquier uso indebido de los mismos por persona diferente de su legítimo titular podrá ser perseguido de conformidad con la legislación vigente. Queda prohibido reproducir, comunicar públicamente, distribuir, ceder o transmitir, modificar o suprimir la información, contenido u advertencias de esta informe sin la previa autorización escrita de Banco Santander, S.A. El presente informe se rige por la legislación española.

Si ha accedido a este Informe a través de la Web de Banco Santander, S.A., se aplicarán las condiciones que deberá Vd. leer y que figuran en el siguiente sitio web: <https://www.bancosantander.es/es/aviso-legal>.